



田村 ゆうすけ 39歳

ともに生きる



神奈川県議会議員 瀬谷区選出

田村ゆうすけ

検索



議会報告 令和2年 神奈川県議会 第一回定例会 本会議登壇 2月21日金曜日

先日、行われた神奈川県議会・本会議一般質問にて登壇をし、質疑を行った内容を抜粋してご報告します。質問項目は下記の6問です。今回は1番・4番を抜粋します。



発言の要旨	答弁を 求める 者
1 国際園芸博覧会における県の関わりについて	知事
2 自然災害時における河川氾濫を踏まえた対応について	環境農政局長
3 災害時の理学療法士等との連携について	健康医療局長
4 医療的ケア児への更なる支援について	福祉子どもみらい局長
5 県立特別支援学校における人工呼吸器療法を必要とする児童・生徒への対応について	教育長
6 県警察における筆談マークの掲示について	警察本部長

1. 園芸博覧会における県の関わりについて

Q(私).開催に向けては、

土地利用や新たな交通インフラ整備など様々な課題があるが、県と横浜市が、しっかりと手を結んで尽力していくことが重要だと考える。そこで、国際園芸博覧会において、今後、県はどのように関わっていこうと考えているのか、見解を伺う。

A(黒岩知事).令和2年度には、経済団体等とも連携して、より一層、全国的な機運の醸成に向けた取組みを進めていくと伺っています。

更にその後、博覧会の実施主体となる、仮称「博覧会協会」の設立を目指しています。県としても、国や横浜市の動きに併せ、博覧会への関わり方について、様々な検討を行うため、今年1月に、庁内の関係部局で構成する検討会議を立ち上げ、具体的にどのような協力をしていくのか、議論を始めました。

博覧会開催に向け、目に見えた動きが始まっており、県は、引き続き、機運醸成に取り組むとともに、博覧会協会の設立後、速やかに具体的な協力ができるよう、国や横浜市と連携しながら、しっかりと準備を進めてまいります。

2. 医療的ケア児への更なる支援について

※2月22日(神奈川新聞)に取り上げて頂いています・右下

Q(私).昨年、知事からは「実態把握調査を実施しており、その結果をとりまとめた当事者ニーズに沿った支援策を具体的に検討していく」との答弁があった。そこで、医療的ケア児実態把握調査を実施した結果はどうだったのか、また、今後、県として医療的ケア児への支援にどのように取り組んでいくのか、併せて見解を伺う。

A(担当局長).県では、今回の調査結果を受け、まず、ご要望の多かった情報の提供に対応するため、県のホームページに医療的ケア児の支援に関するサイトを今年度中に開設し、掲載内容を、順次充実していきます。

また、今回実施した調査結果についても、今年度中に取りまとめ、このサイトで公表します。さらに、今回いただいた回答には、お一人おひとりの詳しい情報が記載されていますので、その調査票を医療、福祉、教育など庁内の関係部局やお住まいの市町村と共有し、個々のニーズを踏まえながら、更なる支援に取り組んでいきます。県としては、今後も市町村や関係機関などと連携して、ライフステージに応じた医療的ケア児への支援に努め、誰一人取り残さない社会の実現を目指してまいります。

県、医療的ケア児支援 今年度中に情報サイト

県は21日、医療的ケア児への福祉サービスなど支援に関する情報をまとめたサイトを開設すると明らかにした。相談窓口や利用できる支援などの情報を集約し、3月までに公開する。医療的ケア児を対象に昨年実施した実態把握調査の結果を受け、保護者のニーズに答えることとした。県調査には昨年11月まで142人(71%)という現状も浮かび上がった。県

県は21日、医療的ケア児への福祉サービスなど支援に関する情報をまとめたサイトを開設すると明らかにした。相談窓口や利用できる支援などの情報を集約し、3月までに公開する。医療的ケア児を対象に昨年実施した実態把握調査の結果を受け、保護者のニーズに答えることとした。県調査には昨年11月まで142人(71%)という現状も浮かび上がった。県

新たなサイトは県のホームページ内に開設し、掲載内容は順次増やしていく予定だ。同課は「必要な情報を集め、わかりやすくから始めていきたい」としている。県議会本会議で田村雄介氏(自民党)の一般質問に答えた。(伊 貴淑)

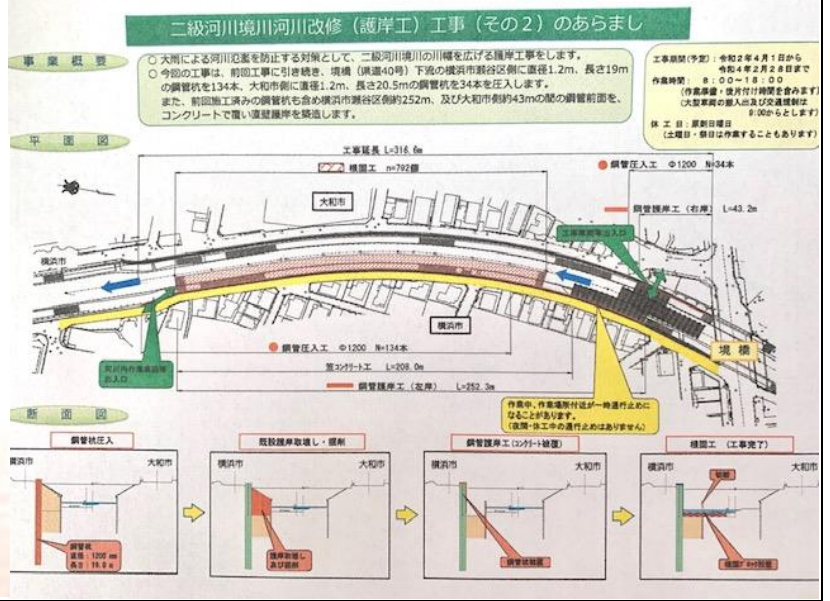
障害福祉課によると、呼吸管理や経管栄養など24時間体制のケアが必要なため、支援情報などを調べる時間が作れない保護者もいるという。

2年前の本会議で「県が管理する全長 52Km ある境川、横浜市瀬谷区の相鉄線橋梁部分、また南1.1Km 区間の護岸整備を第一優先として進めていく」という答弁を引き出して以降、境川の護岸整備(ハード面)が現在も進められています。新たに今年4月より第2期計画がスタートしますのでお知らせします。



完成イメージ

工事期間中、大変ご不便をおかけしますが、工事の早期完成を目指し、安全第一で施工してまいりますので、皆様方のご理解と、ご協力のほど、よろしくお願い致します。



重要 中止のお知らせ 県政報告会 4月19日(日) 14:00 (JA 瀬谷駅前支店2階)



4月19日に予定しておりました「田村ゆうすけ県政報告会」ですが、この度のコロナウイルス感染拡大防止として中止とさせていただきます。また、次の開催時期は来年4月を予定しています。

神奈川県では新たに「**コロナウイルス感染症対策サイト**」を開設しました。右のQRコードよりご覧ください。



田村 ゆうすけ 日々の活動状況

フェイスブック	アメーバブログ (アメブロ)	ツイッター	インスタグラム (インスタ)
https://www.facebook.com/yusuke552002/	https://ameblo.jp/yusuke552002/	https://twitter.com/ytamurajimin/	https://www.instagram.com/yusuke552002/

神奈川県議会議員(瀬谷区選出)

田村 ゆうすけ

- 自由民主党 政務調査会 副会長
- 環境農政 常任委員会 事務局長
- 決算特別委員会 委員

- ・瀬谷区阿久和西1丁目在住
- ・習い事 手話教室(全国手話検定合格)
- ・4人男兄弟の長男
- ・家族は妻、子供3人(小5♀・小3♀・2歳♂)
- ・1980年11月29日宮城県仙台市生まれ
- ・2015年4月 神奈川県議選に初当選

現在 2 期目

ホームページ



<http://tamura-y.com/>

